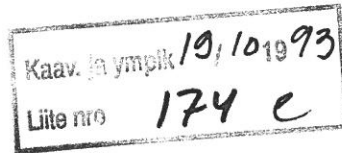


TURUN JA PORIN LÄÄNINHALLITUS
Ympäristöosasto
Itsenäisyydenaukio 2
PL 22, 20800 TURKU
Puh. (921) 660 111

PÄÄTÖS
luonnonsuojelualan
rauhottamisesta

Päivämäärä 22.9.1993
Numero 115YSL

Diäarinumero
08487 361 92 127



- HAKIJA** Liedon kunta
Pl 24
21421 LIETO
- ASIA** Hakija anoo Nautelan koskialueen rauhoittamista luonnonsuojelulain mukaiseksi luonnonsuojelualueeksi sekä alueella Turun ja Porin lääninhallituksen päätöksillä nrot 185 ja 186/4.2.1970 rauhoitettujen rinnekedon ja puronvarsilehdon rauhoitussäännösten uudistamista yhdenmukaisiksi perustettavan uuden luonnonsuojelualan rauhoitussäännösten kanssa.
- ALUEEN SIJAINTI** Liedon kunnan Nautelan kylän tila Nautelanmylly RN:o 4:11 ja Kukkarokosken yksinäistilaan kuuluva Kukkarokoski RN:o 1:30.
- ALUEEN KUVAUS** Nautelankoski eli Kukkarokoski on ympäristöineen Aurajoen huomattavin koskialue. Se on valtakunnallisesti merkittävä kulttuuri- ja luonnonmaisemallinen kohde, opetuskohde sekä maakunnallisesti merkittävä retkeily- ja virkistysalue. Koskikokonaisuus on edustava näyte varsinaissuomalaisesta rehevästä jokiluonnosta. Rinnemetsät ovat iäkästä, järeeä kuusi-lehtoa sekä tiheää tuomivaltaista lehtoa. Aiemmin pitkään jatkuneen laidunnuksen myötä jokirinteiden ketokasvillisuudessa on selvä kulttuurivaikutus. Suojelualueella kasvavat mm. uhanalaiset ahdinsammal ja kaislasara sekä muita harvinaisia lajeja, kuten peurankello, ketopiippo ja maarianverijuuri.
- Alueen kokonaispinta-ala on noin 8,5 ha, josta lääninhallituksen päätösten 185 ja 186/70 pinta-ala on noin 3 ha.
- HAKEMUKSEN LIITTEET** Kartat suojelualan sijainnista ja luontopolkusuunnitelmasta, omistusoikeus selvitys sekä ote Liedon kunnanhallituksen kokouspöytäkirjasta 6.8.1992.
- RAUHOITUKSEN TARKOITUS** Luonnon- ja kulttuurimaisemakokonaisuuden säilyttäminen. Tarkoituksena on arvokkaan koskiluonnon, lehtojen ja uhanalaisten lajien suojeleminen sekä ketojen säilyttäminen laiduntamisen päättyessä vallinneessa tilanteessa.

LAUSUNNOT, SELVITYKSET JA VASTINEET

Turun kartasto- ja tietopalvelutoimisto on antanut asiasta lausunnon.

KORVAUS

Hakija on ilmoittanut luopuvansa luonnonsuojelulain 11a §:n mukaisesta korvauksesta.

LÄÄNINHALLITUKSEN RATKAISU

Lääninhallitus määrää tämän päätöksen liitekartalla rajatun tiloihin Nautelanmylly RN:o 4:11 ja Kukkaroski RN:o 1:30 kuuluvan maa-alueen luonnonsuojelulain mukaiseksi luonnonsuojelualueeksi. Aluetta osin koskevat aikaisemmat rauhoituspäätökset nrot 185 ja 186/4.2.1970 puretaan.

Perustelut

Alueen rauhoittamisella on luonnonsuojelun kannalta huomattava yleinen merkitys. Alueen rauhoitussäännösten yhdenmukaistaminen ja luonnonsuojelualan rajojen selkeyttäminen on tarpeen alueen suojelun, hoidon ja käytön kannalta.

RAUHOITUSMÄÄRÄYKSET

Alueella on kielletty

- maan käyttö viljelykseen sekä maan ja kivien ottaminen, siirtäminen, louhiminen ja piirteleminen, ojien kaivaminen, vesien perkaaminen ja patoaminen.
- rakennusten, laitteiden polkujen ja teiden rakentaminen
- metsästys ja kaikenlainen selkärankaisten eläinten tappaminen, pyydystäminen ja häiritseminen sekä selkärangattomien eläinten pyydystäminen ja kerääminen
- kalastus tarkoitukseen erikseen osoitettujen alueiden ulkopuolella
- lintujen pesien ja munien vahingoittaminen, puiden, pensaiden sekä muiden kasvien ja kasvinosien ottaminen ja vahingoittaminen
- marjastus ja sienestys
- liikkuminen hevosella, moottoriajoneuvolla ja polkupyörällä
- tulenteke, telttailu ja muu leirielämä
- uiminen paitsi siihen osoitetulla paikalla

- roskaaminen ja meluaminen
- koirien ulkoiluttaminen
- liikkuminen luontopolun ulkopuolella
- ulkoilmakokoukset ja -juhlat
- suunnistus- ym. maastokilpailut ja harjoitukset
- samoin kaikenlainen muu toiminta, joka saattaa muuttaa alueen maisemakuvaa tai vaikuttaa epäedullisesti kasvillisuuden tai eläimistön säilymiseen.

Edellä olevien määräysten estämättä alueella on sallittu

- Nurmi- ja ketoalueiden laiduntaminen sekä havupuiden poistaminen lehtipuuvaltaisilta lehtoalueilta lääninhallituksen hyväksymän hoitosuunnitelman mukaisesti
- suojelualueen läpi kulkevan sähkölinjan ylläpitäminen linjaa koskevien määräysten mukaisesti
- karttaliitteeseen 2 merkittyjen, jo olemassa olevien (sala)ojien kunnossapito
- karttaliitteeseen 3 merkittyjen polkujen, portaiden ja pitkospuiden rakentaminen ja kunnossapito Liedon kunnan kaavoitus- ja ympäristölautakunnan 18.5.1993 tarkistaman luontopolkusuunnitelman mukaisesti
- liikkuminen muualla kuin poluilla opetus- ja tutkimustarkoituksessa 1.7. - 31.3. välisenä aikana
- kalastus erikseen laadittavan ja lääninhallituksen hyväksymän suunnitelman mukaan.

Aluetta voidaan hoitaa rauhoituksen tarkoituksen toteuttamiseksi lääninhallituksen hyväksymän hoitosuunnitelman mukaisesti kunnan ympäristönsuojeluviranomaisen valvonnan alaisena.

Edellä olevista määräyksistä saadaan lääninhallituksen hyväksymän suunnitelman mukaan poiketa, sikäli kuin se on luonnonsuojelualueen hoidon tai käytön kannalta perusteltua.

SOVELLETUT OIKEUSOHJEET

Luonnonsuojelulaki 1, 9, 11, 11a, 17, 20, 21, 22, 23 ja 24 §§

LUONNONSUOJELUALUEEN MERKITSEMINEN

Hakijan on merkittävä rauhoitus maastoon ympäristöministeriön hyväksymällä tavalla.

RANGAISTUSSÄÄNNÖKSET

Tässä päätöksessä olevien rauhoitusmääräysten rikkomisesta rangaistaan luonnonsuojelulain 23 ja 24 §:ien mukaan.

MUUTOKSEN HAKU

Tähän päätökseen tyytymätön saa hakea muutosta valittamalla korkeimpaan hallinto-oikeuteen. Valitusosoitus on liitteenä (LHRT).

Toimistopäällikön sijainen
ylitarkastaja

Seppo Kotiranta

Ylitarkastaja


Esko Gustafsson

LIITTEET

Kartat: Yleissijaintikartta 1:20 000 (liite 1)
Rakennuskaavakartta 1:2 000 (liite 2)
Luontopolkusuunnitelma (liite 3)
Lääninhallituksen päätökset nrot 185 ja 186/4.2.1970
Valitusosoitus

JAKEMU

Päätös

Liedon kunnanhallitus saantitodistuksin
Lääninhallitus

Jäljennös

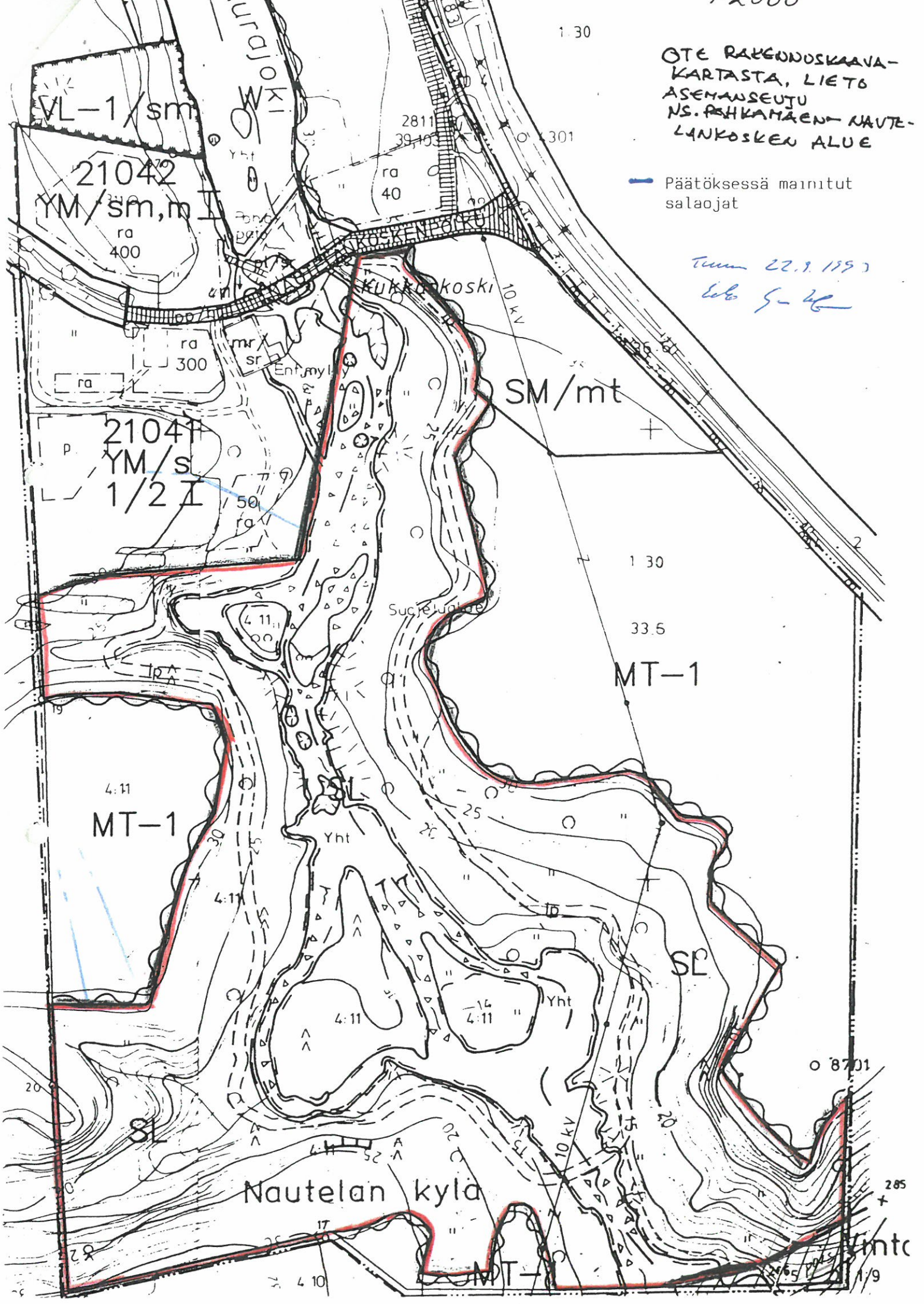
Ympäristöministeriö
Turun kartasto- ja tietopalvelutoimisto
Varsinais-Suomen liitto
Liedon kunnan kaavoitus- ja ympäristölautakunta
Liedon piirin nimismies
Aurajoen seudun kalastusalue
os. Linnanakatu 61, 20100 Turku
Mikko Jokila, os. Nautela, 2160 Lieto as.

1:2000

OTE RAKENNUSKAVA-
KARTASTA, LIETO
ASEMANSEUTU
NS. PSHKAMÄEN-NAUTE-
LANKOSKEN ALUE

— Päätöksessä mainitut
salaojat

kuun 22.9.1997
elo 5-26



VL-1/sm

21042

YM/sm,m

ra 400

ra 300

21041

YM/s

1/2 I

ra 50

4:11

MT-1

4:11

4:11

Nautelan kylä

1.30

301

ra 40

KUKKUKOSKI

KUKKUKOSKI 10 kv

SM/mt

1.30

33.5











MT-1

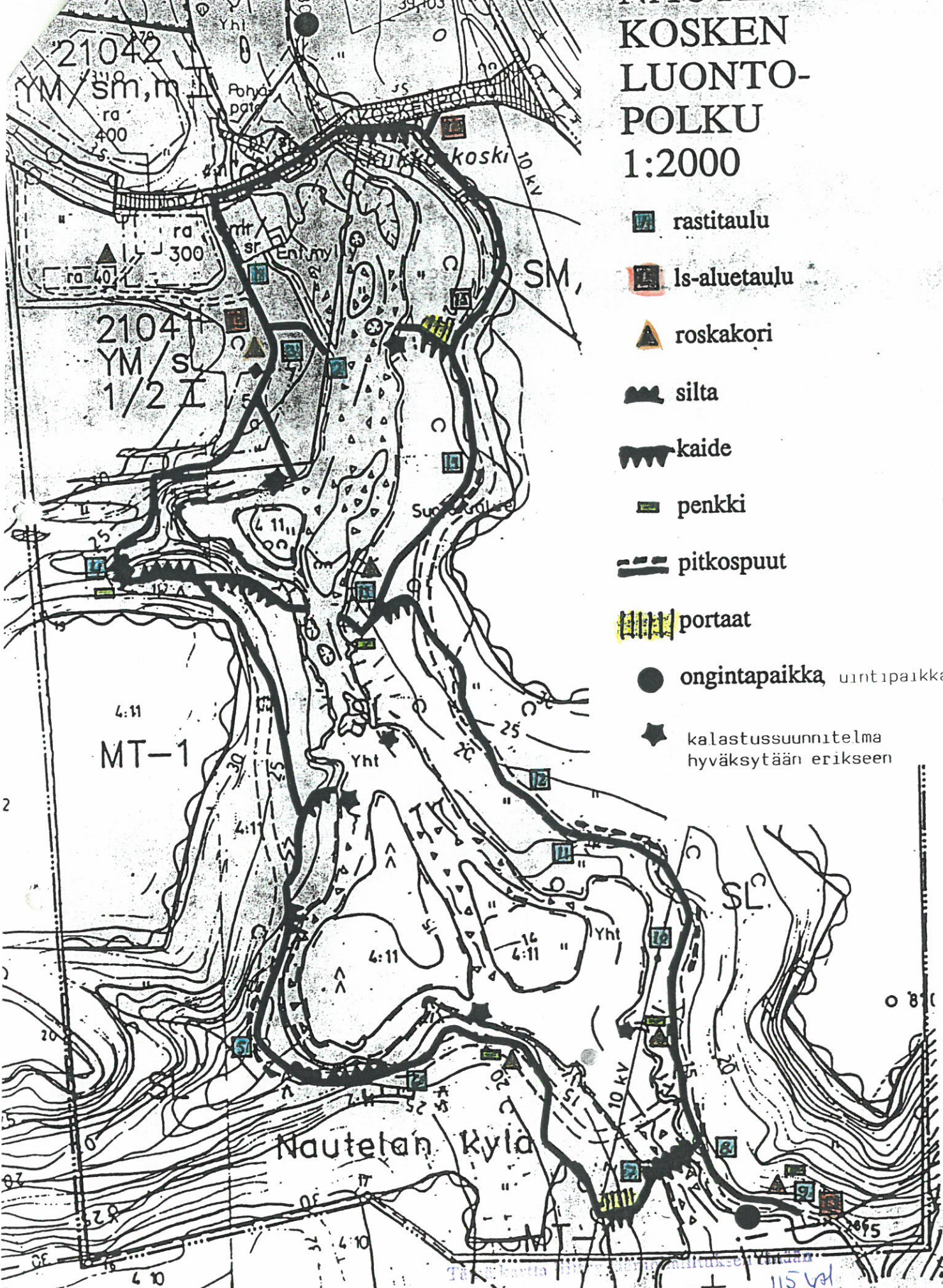
o 8701

205

1/9

KOSKEN LUONTO- POLKU 1:2000

-  rastitaulu
-  ls-alue-
taulu
-  roskakori
-  silta
-  kaide
-  penkki
-  pitkospuut
-  portaat
-  ongintapaikka, uintipaikka
-  kalastussuunnitelma
hyväksytään erikseen



Tekijä: Matti...
 Toimittaja: ...
 22 päivänä 1993
 Esittelijä: ...
 115 YH
 Kuun

Liite lääninhallituksen päätökseen
nro 115 YSL/22.9.1993

Tuomi 22.9.1993

NAUTELANKOSKEN LUONNONSUOJELUALUE

Sika [signature]

Yleissijaintikartta 1:20 000

1044 10

